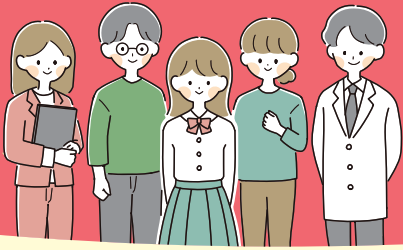


# 子どもを胃がんから守るために



～由利本荘市・にかほ市が  
全国に先駆けて始めた地域モデル～

日時

令和7年9月27日土  
開場13:30 / 開演14:00

会場

由利本荘市  
文化交流館

カダーレ

座長 由利本荘医師会 副会長 軽部 彰宏

## 特別講演 1

胃癌予防を目的とした  
若年者H.pylori感染検査、  
除菌事業について



くさの

ちか

北里大学医学部消化器内科

主任教授

草野

央 先生

## 特別講演 2

胃がん検診 / 診療の  
パラダイムシフト



ごとうだ

たくじ

がん研有明病院上部消化管内科

部長

後藤田

卓志 先生

# 講師紹介

## 子どもを胃がんから守るために

由利本荘市・にかほ市が  
全国に先駆けて始めた地域モデル

### くさ の ちか 草野 央 先生

#### 経 歴

- 平成 12年 3月 北里大学医学部卒業
- 平成 12年 4月 東京女子医科大学病院 消化器病センター 消化器外科入局
- 平成 17年 4月 国立がんセンター中央病院 内視鏡部 レジデント
- 平成 19年 5月 Stanford 大学Veterans Affairs Palo Alto, USA 留学
- 平成 20年 4月 国立がんセンター中央病院 内視鏡部 専門修練医
- 平成 22年 4月 国立国際医療研究センター 消化器科 技官
- 平成 24年 8月 東京医科大学 消化器内科 臨床研究医
- 平成 25年 4月 東京医科大学 消化器内科 助教
- 平成 27年 1月 東京医科大学 消化器内科 講師
- 平成 28年 10月 日本大学医学部 消化器肝臓内科 助教
- 令和 2年 4月 日本大学医学部 消化器肝臓内科 診療准教授
- 令和 2年 4月 日本大学病院 内視鏡室長
- 令和 3年 8月 北里大学医学部 消化器内科 主任教授

### ご と う だ た く し 後藤 田 卓 志 先生

#### 経 歴

- 平成 4年 東京医科大学医学部卒業
- 平成 7年 国立がんセンター中央病院 レジデント・専門修練医
- 平成 13年 国立がんセンター中央病院 消化器内視鏡部 医師
- 平成 18年 国立がんセンター中央病院 消化器内視鏡部 医長
- 平成 22年 国立国際医療研究センター 消化器科医長・内視鏡科科長
- 平成 24年 東京医科大学 消化器内科学分野 准教授
- 平成 27年 日本大学医学部 内科学系消化器肝臓内科学分野 教授
- 令和 5年 がん研有明病院 上部消化管内科 部長（現職）

問い合わせ先

由利本荘医師会(担当/阿部) Tel.(0184)22-4085 Fax.(0184)22-0050  
由利本荘市健康づくり課(担当/小野) Tel.(0184)22-1834 Fax.(0184)24-0481  
にかほ市健康推進課(担当/笹森) Tel.(0184)32-3000 Fax.(0184)32-3002